



**Programa de Prevención en Seguridad de Tránsito**

# Manual del Motociclista



**Módulo 4**

**3º  
y 4º**

**Educación  
Media**

Financiamiento  
Proyecto FONDEF  
D011048

<http://edutransito.ucv.cl>





## MANUAL DEL MOTOCICLISTA

### INDICE

Unidad 1: Aprendiendo a ser motociclista responsable.....	2
Introducción .....	3
Actividad 1 .....	5
Actividad 2 .....	6
¿Cuánto sabes de las licencias y normas en Chile .....	7
Infórmate sobre las licencias y normas en Chile .....	9
Actividad 3 .....	11
Equipo protector para la conducción de la motocicleta.....	12
Prepárate para conducir .....	12
Unidad 2: Controlando los factores de riesgo.....	13
Conoce los controles de la motocicleta.....	14
Tomando curvas.....	15
Posiciones de giro.....	15
Tipos de curvas para las posiciones de giro.....	16
Señales de Pare.....	17
Intersecciones peligrosas.....	17
Intersecciones angostas .....	18
Intersecciones amplias .....	18
Adelantando vehículos estacionados.....	19
Aumenta la visibilidad .....	20
Adelantando .....	20
Recuerda .....	21
VIPDE: Vistazo, Identificación, Predicción, Decisión, Ejecución.....	21
Distancia para detenerse .....	23
Frenadas repentinas .....	23
Frenadas en curvas.....	23
Conduciendo en grupo .....	24
Evalúate tu mismo .....	25
EXAMEN TEÓRICO DE CONDUCCIÓN	
CUESTIONARIO GENERAL LICENCIAS CLASE C .....	27
Respuestas exámen clase c .....	44



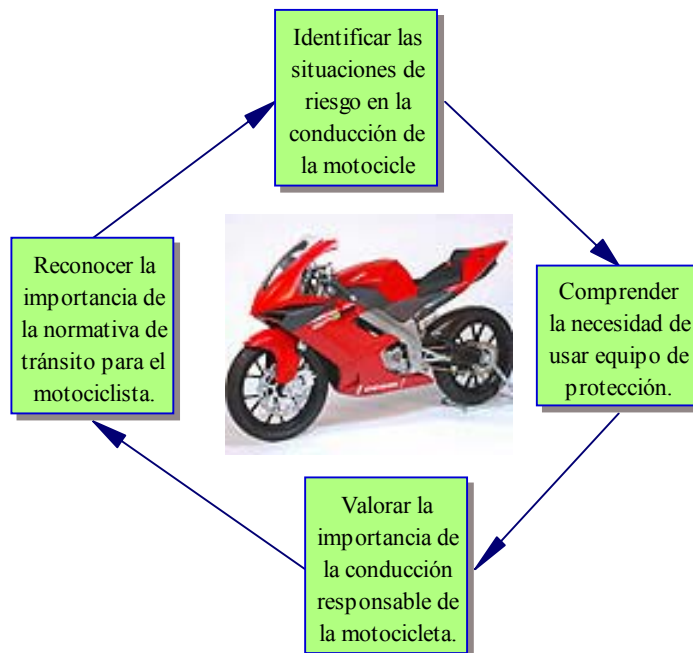
## MANUAL DEL MOTOCICLISTA

### UNIDAD 1

#### APRENDIENDO A SER MOTOCICLISTAS RESPONSABLES

##### Objetivos:

- ▶ Valorar la importancia de la conducción responsable de la motocicleta.
- ▶ Reconocer la importancia de la normativa de tránsito para el motociclista.
- ▶ Identificar las situaciones de riesgo en la conducción de la motocicleta.
- ▶ Comprender el uso del equipo de protección.





# Programa de Prevención en Seguridad de Tránsito

Nivel: 3° y 4° Medio

Módulo N° 4

<http://edutransito.ucv.cl>

## MANUAL DEL MOTOCICLISTA

### Introducción

Conducir una motocicleta puede ser una experiencia muy emocionante y una manera más libre de viajar.

Los motociclistas disfrutan de la relación más directa que logran con el entorno, al oír, ver y sentir cosas que son imposibles de experimentar dentro de un automóvil. Sin embargo, un buen motociclista sabe que conducir una motocicleta requiere de habilidades y conocimientos especiales así como de una constante y aguda concentración que le permita evitar los riesgos de sufrir un accidente. Los riesgos al sufrir un accidente de tránsito son mayores para los motociclistas que para quienes conducen un automóvil puesto que:



- ◆ Una motocicleta se puede volcar fácilmente.
- ◆ Las condiciones climáticas y el estado de las carreteras pueden hacer más difícil la conducción de una motocicleta.
- ◆ Al ser más pequeña la motocicleta puede no ser vista por otros conductores de vehículos.
- ◆ Los conductores de vehículos a menudo no consideran los derechos de los motociclistas.
- ◆ Una motocicleta ofrece poca protección al conductor en un accidente de tránsito.

Este manual ha sido preparado para que como motociclista principiante o experimentado puedas fortalecer tus conocimientos de tránsito y practiques tus habilidades para conducirlos con el fin de prevenir y reducir los riesgos de sufrir un accidente y, por ende, aumentar tu seguridad.



# Programa de Prevención en Seguridad de Tránsito

Nivel: 3º y 4º Medio

Módulo N° 4

<http://edutransito.ucv.cl>

## MANUAL DEL MOTOCICLISTA

Si te estás iniciando en esta actividad, te recomendamos leer detenidamente este manual porque sabemos que serás un motociclista más competente cuando pongas en práctica estas sugerencias.

Si, por el contrario, ya eres un conductor experimentado, este manual te ayudará a establecer hábitos más seguros en el tránsito y a tomar decisiones más acertadas a la hora de enfrentar la circulación por las carreteras de Chile y las vías de tu ciudad.

Estudia este manual, y practica tus habilidades de conducir para que puedas reducir el riesgo de sufrir un accidente y aumentar tu seguridad. Este contiene lo que necesitas saber para fortalecer tus conocimientos sobre la conducción de la motocicleta y técnicas de cómo conducir con más seguridad.

El manual recoge, además, las disposiciones que la ley 18.290 de Tránsito contempla para este tipo de vehículos y conductores y se sustenta en los consejos y experiencias recogidas del "Manual del Motociclista del Estado de Wisconsin, U.S.A", material que por su nivel de profundización y claridad, significó un gran aporte para nuestro proyecto educativo.

La información registrada en este manual ha sido, además, validada por Carabineros de Chile. Los aportes y sugerencias realizadas por el Comandante de Carabineros Rolando Saez Vargas y la Teniente Anamaría Carmona Arredondo contribuyeron a hacer este manual más pertinente a la realidad chilena y a nuestra legislación de tránsito.

### RECOMENDACIONES

**NO CONDUZCAS CON PASAJEROS HASTA  
QUE TE CONVIERTAS EN UN CONDUCTOR  
EXPERIMENTADO**





## MANUAL DEL MOTOCICLISTA

Antes de profundizar:  
**ACTIVIDAD 1**

*En grupo, contesten el siguiente cuestionario.*



1. ¿Qué se necesita para ser un motociclista responsable?

---

---

2. ¿Qué factores inciden en los riesgos de accidentes en motocicletas?

---

---

3. ¿Qué sentido tiene para un motociclista estudiar este manual ?

---

---

4. ¿Cuales son, a tu juicio, las ventajas y desventajas de conducir una motocicleta ?

---

---



# Programa de Prevención en Seguridad de Tránsito

Nivel: 3° y 4° Medio

Módulo N° 4

<http://edutransito.ucv.cl>

## MANUAL DEL MOTOCICLISTA

### ACTIVIDAD 2

### CLASIFICACION SEGUN CAUSAS

Observe la tabla y clasifique las siete causas principales de accidentes de motociclistas

*Causas de Accidentes de Tránsito, con participación de motocicletas, registrados en el ámbito nacional, durante el año 2002*

Causas	Total
Frenos	6
Dirección	2
Neumáticos	3
Motor	3
Adelantamiento sin espacio y tiempo suficiente	43
Adelantamiento sin efectuar señal respectiva	2
Adelantar sobrepasando línea continua	5
Adelantamiento en curva, cruce, cuesta, túnel, etc...	15
Conducir bajo la influencia del alcohol	28
Conducir bajo la influencia de drogas o estupefacientes	1
Conducir contra sentido del tránsito	19
Conducir en estado de ebriedad	54
Conducir condiciones físicas deficientes (sueño, cansancio)	4
Conducir por el eje izquierdo de la calzada	8
Conducir no atento condiciones tránsito momento	27
Conducir sin mantener distancia razonable ni prudente	245
Cambiar sorpresivamente pista circulación	84
No respetar derecho preferente paso de peatón	23
No respetar derecho preferente paso vehículo	124
Peatón permanece en la calzada	5
Peatón cruza en forma sorpresiva o descuidada	67
Imprudencia del peatón	20
Ebriedad del peatón	4
Peatón cruza calzada fuera paso peatones	17
Peatón cruza camino o carretera sin adoptar precauciones	1
Desobedece luz roja de semáforo	67
Desobedece indicación carabinero servicio	1
Desobedece señal ceda el paso	94
Desobedece señal pare	111
Desobedece otra señalización	3
Desobedece luz intermitente del semáforo	1
Velocidad mayor que la permitida	6

PRINCIPALES CAUSAS	
1	
2	
3	
4	
5	
6	
7	





### MANUAL DEL MOTOCICLISTA

#### ¿CUANTOS SABES DE LAS LICENCIAS Y NORMAS EN CHILE?

Responde el siguiente cuestionario y luego confirma tus respuestas con el texto que se presenta a continuación.

1. ¿Cuáles son los requisitos para conducir una motocicleta?

1.	2.	3.
4.	5.	6.

2. ¿Qué características deben tener los frenos de las motocicletas? (art. 66)


3. ¿Qué tipo y color de luces exteriores de en tener las motocicletas? (art. 68 y 69)


4. ¿Qué otros elementos debe tener una motocicleta ?






### MANUAL DEL MOTOCICLISTA

5. ¿Cuántas personas pueden viajar en motocicleta ?

6. ¿De qué forma deben transitar los grupos de motociclistas por las vías y caminos de Chile ?


7. ¿Qué elementos de protección deben llevar los motociclistas en todo momento?






## MANUAL DEL MOTOCICLISTA

### INFORMATE SOBRE LAS LICENCIAS Y NORMAS EN CHILE

#### REQUISITOS PARA CONducir UNA MOTOCICLETA

Todos los que deseen conducir una motocicleta, motoneta, bicimoto u otros vehículos motorizados de dos o tres ruedas, con motor fijo o agregado en las vías públicas de Chile deben poseer una licencia **clase C**

#### Requisitos para la licencia clase C

1. Tener como mínimo 18 años, y
2. Ser egresado de enseñanza básica.
3. Rendir un examen de conocimientos teóricos.
4. Rendir examen médico de habilidades e idoneidad física y psíquica.
5. Rendir examen práctico el que deberá hacerse conduciendo el vehículo respectivo.

#### Artículos de la ley de tránsito referido a la motocicleta.

**Artículo 66.-** Las motocicletas, bicimotos y motonetas, llevarán freno de pie, accionado a la rueda trasera.

**Artículo 68.-** Los vehículos de dos ruedas deberán estar provistos de los siguientes focos y luces exteriores:  
Motocicletas y motonetas.

- a) Parte delantera: un foco que permita proyectar las luces bajas y altas, y
- b) Parte trasera: luz roja fija, luz de freno y dos luces destellantes de viraje.

**Artículo 69.-** Las luces que los vehículos proyecten hacia adelante serán de color blanco o amarillo y las que proyectan hacia atrás, de color rojo, a excepción de las de retroceso, que serán blancas, y las de virajes traseras que podrán ser rojas o amarillas.

**Artículo 80.-** Las motocicletas, motonetas, bicimotos y otros similares, deberán estar provistos de espejo retrovisor y velocímetro.

**Artículo 83.-** Las motocicletas, motonetas, bicimotos, triciclos y bicicletas no podrán usarse para llevar mayor número de personas que aquel para el cual fueron diseñados y equipados. El acompañante deberá ir sentado a horcajadas.

**Artículo 134.-** Las personas que conduzcan motocicletas, motonetas, bicimotos y bicicletas, no podrán transitar en grupos de más de dos en fondo, excepto en las vías destinadas al uso exclusivo de estos vehículos.

**Artículo 135.-** Se prohíbe a los conductores de los vehículos señalados en el artículo anterior, tomarse de otros vehículos que se encuentren en movimiento en las vías públicas.  
Durante la noche y cuando las condiciones



# Programa de Prevención en Seguridad de Tránsito

Nivel: 3° y 4° Medio

## Módulo N° 4

<http://edutransito.ucv.cl>

### MANUAL DEL MOTOCICLISTA

de visibilidad lo hagan necesario, estos vehículos deberán transitar unos en pos de otros, lo que harán, en todo caso, en los túneles, puentes y pasos bajo o sobre nivel.

**Artículo 136.-** Ningún conductor de bicicletas, motocicletas, motonetas y bicimotos, podrá transportar carga que le impida mantener ambas manos sobre el manubrio y el debido control del vehículo o su necesaria estabilidad.





## MANUAL DEL MOTOCICLISTA

### ACTIVIDAD 3: Los Accidentes.

#### *Análisis cuantitativo y diseño de gráficos*

- ✓ Diseña un gráfico para explicar las relaciones observadas, en algún programa computacional que te permita simular tus resultados.
- ✓ Reflexiona sobre las posibles causas de los accidentes y sus consecuencias en los heridos.
- ✓ Sugiere formas de prevenirlos.



*Accidentes en el Tránsito, por tipo y consecuencias, registrados en el ámbito nacional, con participación de motocicletas, durante el año 2002*

Tipo	Accidentes	Muertos	Heridos Graves	Menos Graves	Leves
Atropello	166	11	66	30	146
Caída	27	0	9	3	14
Colisión	1.031	25	330	178	636
Choque	174	13	62	16	86
Volcadura	124	10	45	21	72
Otros	12	0	6	1	6
<b>Total</b>	<b>1.534</b>	<b>59</b>	<b>518</b>	<b>249</b>	<b>960</b>

- ✓ Analiza la información cuantitativa de la tabla y establece relaciones estadísticas y probabilidades.



# Programa de Prevención en Seguridad de Tránsito

Nivel: 3° y 4° Medio

Módulo N° 4

<http://edutransito.ucv.cl>

## MANUAL DEL MOTOCICLISTA

### EQUIPO PROTECTOR PARA LA CONDUCCION DE MOTOCICLETAS

Para circular en motocicleta, estás obligado por ley a:

#### 1. Usar casco reglamentario

#### 2. Usar protección ocular

Puede consistir en anteojos o  
ser parte integrante del casco.

#### 3. Usar guantes

Al circular por vías con velocidad máxima de 80 klms./hr.  
estarás obligado a usar:

- ⇒ **Ropa que cubra totalmente piernas y brazos.**  
(preferentemente de material resistente al roce)
- ⇒ **Guantes resistente al roce que cubran la mano  
completa incluyendo los dedos.**
- ⇒ **Calzado que cubra el tobillo**



### PREPÁRATE PARA CONDUCIR.

Lo que hagas antes de salir de viaje será determinante para que llegues seguro a tu destino. Antes de iniciar cualquier viaje, el motociclista responsable se preocupa de:

1. **Vestirse con el equipo apropiado.**
2. **Familiarizarse con la motocicleta.**
3. **Revisar todo el equipo de la motocicleta**
4. **Informarse de las condiciones de las vías.**

No importa si conducen a baja velocidad, el motociclista que usa el casco tiene tres veces más probabilidades de sobrevivir en caso de heridas en la cabeza que aquel que no tenga el casco puesto durante un accidente de tránsito.

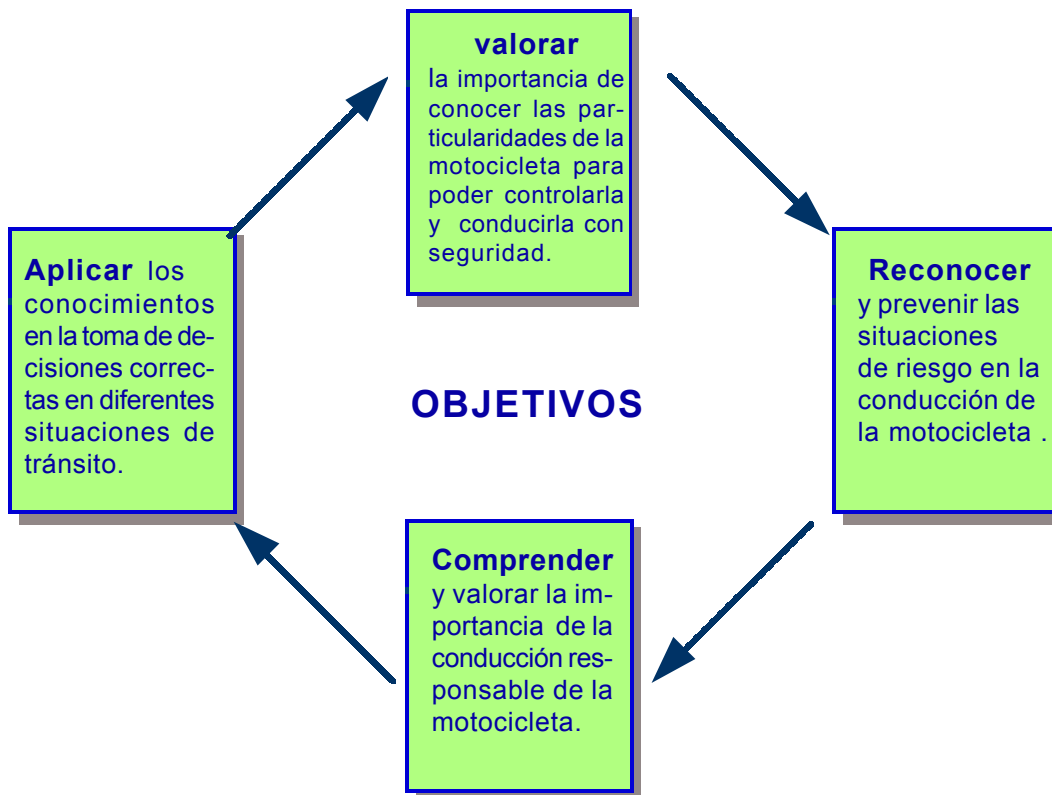




## MANUAL DEL MOTOCICLISTA

### UNIDAD 2

#### CONTROLANDO LOS FACTORES DE RIESGOS

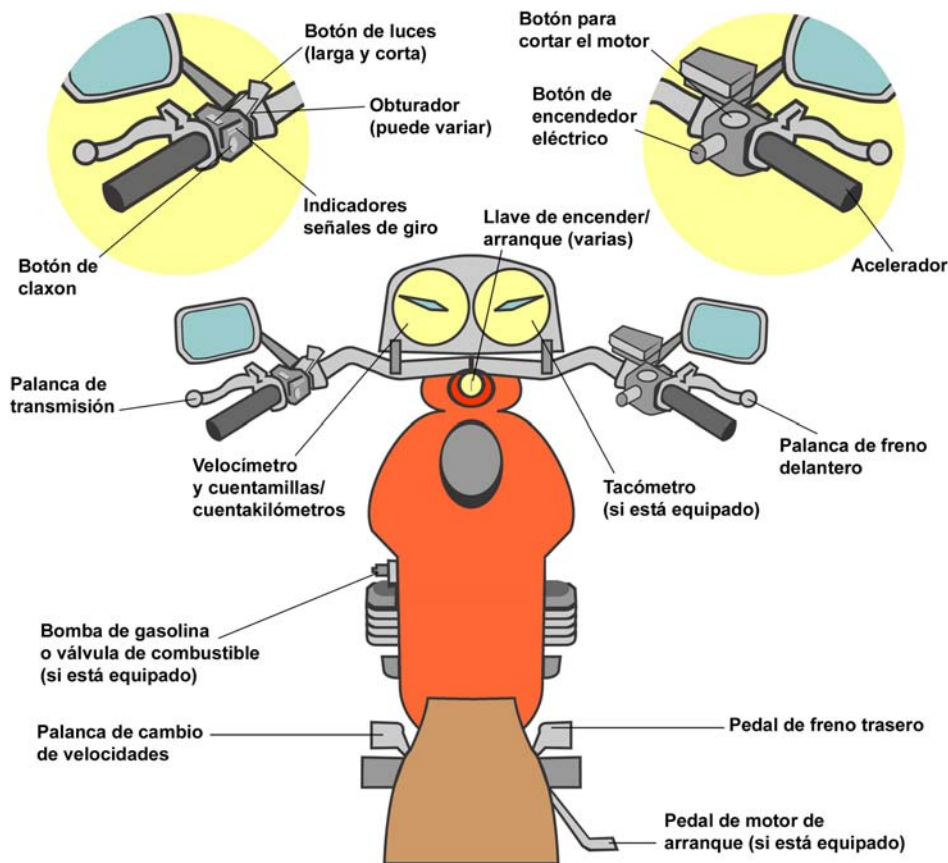






## MANUAL DEL MOTOCICLISTA

### CONOCE LOS CONTROLES DE LA MOTOCICLETA



Asegúrate de conocer muy bien todas las partes de la motocicleta antes de conducirla, sobretodo si es una motocicleta prestada y desconocida.

- ▶ **Revisa y localiza** los intermitentes, la bocina, los interruptores de luces delanteras y traseras, el interruptor de emergencia.
- ▶ **Encuentra y familiarízate** con estos controles sin tener que estar buscándolos cuando conduzcas.



## MANUAL DEL MOTOCICLISTA

### TOMANDO CURVAS

Ten cuidado al tomar una curva, no trates de tomarla muy rápidamente, puedes terminar cruzándote a la otra pista o saliéndote del camino. En tanto si frenas muy bruscamente para tomarla puedes sufrir un resbalón y perder el control de tu moto. **Aproxímate a las curvas con precaución.**

Para evitar riesgos innecesarios ante una curva, sigue las siguientes recomendaciones:

- **REDUCE LA VELOCIDAD** antes de la curva, soltando el acelerador y, si fuera necesario, aplica ambos frenos.
- **MIRA ABARCANDO TODA LA CURVA** hasta donde quieras ir, por sobre el nivel del horizonte. Gira la cabeza, no lo hombros.



**GIRO LENTO**

### POSICIONES DE GIROS

- **INCLINATE JUNTO CON TU MOTOCICLETA.** Para girar la motocicleta tiene que estar inclinada. Si giras hacia la derecha debes inclinar hacia abajo el manillar en la misma dirección de la curva y tú debes inclinar hacia la derecha también. Si la curva es hacia la izquierda deberás inclinar la moto y tu cuerpo hacia ese costado. En altas velocidades o en curvas cerradas se requiere inclinar mucho más la motocicleta.

En los **giros normales**, el motociclista y la la motocicleta deberán inclinarse juntos en el mismo ángulo.

En los **giros lentos**, deberá inclinarse la motocicleta solamente y mantener el cuerpo recto.



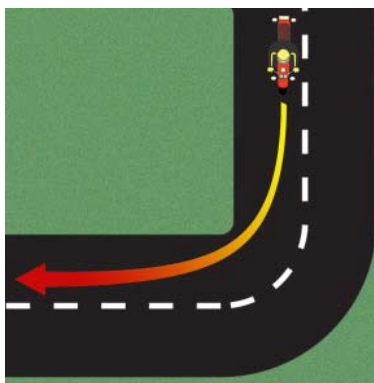
**GIRO NORMAL**



## MANUAL DEL MOTOCICLISTA

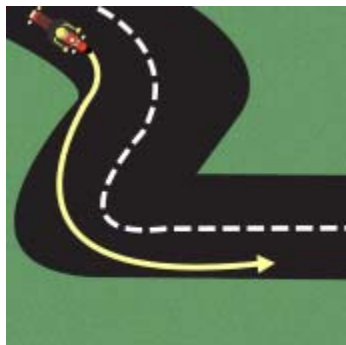
- **MANTEN LA VELOCIDAD O ACELERA GRADUALMENTE** una vez dentro de la curva, para estabilizar la suspensión, esto te ayudará a mantener estable la motocicleta.

Comienza a tomar la curva desde el costado externo de la pista para aumentar tu línea de visión y el radio efectivo para el giro. Al tiempo que te inclinas junto a tu moto, muévete hacia el interior de la curva y al pasar el centro, abrete nuevamente hacia el costado externo de la pista, aumentando gradualmente la velocidad como lo indica la intensidad del color rojo del recuadro.



GIRO Y VELOCIDAD EN CURVAS

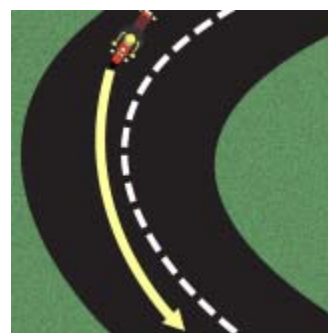
### TIPOS DE CURVAS PARA LAS POSICIONES DE GIROS



CURVAS MULTIPLE



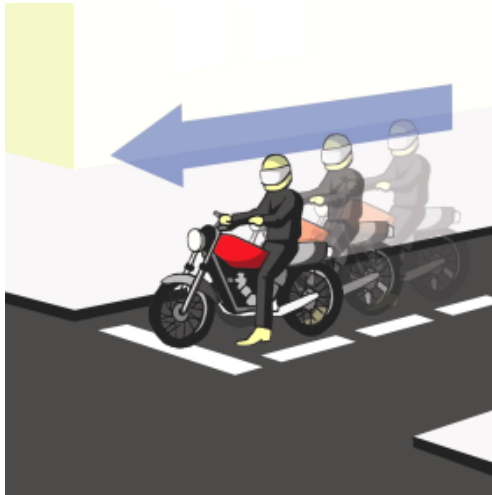
CURVA QUE SE ESTRECHAN



CURVA QUE SE AGRANDA



## MANUAL DEL MOTOCICLISTA



### SEÑALES DE PARE

Si ves un signo PARE, o una línea horizontal blanca, detente ahí mismo y prosigue lentamente hasta la intersección; inclínate y observa alrededor del obstáculo que no te permite ver, edificio, vehículo estacionado o vegetación y verifica si viene algo.

Asegúrate de la rueda delantera de tu moto no quede tocando la pista que te dispones a cruzar mientras miras.

## INTERSECCIONES PELIGROSAS

Un **accidente** es un hecho imprevisto que ocurre, casi siempre, por responsabilidad de alguno de los implicados.

- ▶ Ten mucho cuidado en las intersecciones. Aunque tengas preferencia o luz verde, basta que otro vehículo no respete la señalización para que ocurra el accidente.
- ▶ Para disminuir los riesgos de un accidente, sigue las siguientes recomendaciones:
- ▶ **Mantente visible:** Viste ropa apropiada, mantén las luces delanteras encendidas, conduce en la mejor posición de tu pista para ver y ser visto y lleva siempre puesto tu equipo protector.



- ▶ **Comunica tus intenciones:** Señaliza apropiadamente, usa las luces de frenos e informa si cambias tu posición en la pista.
- ▶ **Mantén una distancia prudente:** Delante o detrás de otro vehículo, al compartir una pista, al adelantar a otro vehículo y cuando te adelanten.



### MANUAL DEL MOTOCICLISTA

#### INTERSECCIONES ANGOSTAS



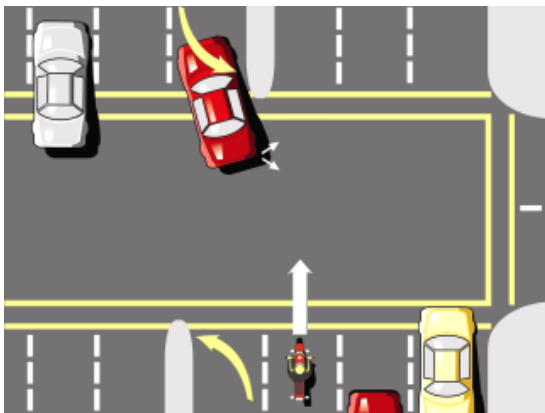
El mayor potencial de riesgo para un motociclista son las intersecciones.

No hay garantías de que otros te vean. Frecuentemente, un conductor mira directamente al motociclista y definitivamente «no lo ve». Los únicos ojos en los que puedes confiar son los tuyos.

**Aumeta** tu posibilidad de ser visto en las intersecciones y maneja con la luz encendida; mantén una posición central en la pista para tener una mejor visibilidad del tránsito que viene en sentido contrario.

Esta posición central en la pista evita que se te mentan autos en los espacios de pista que dejas libre cuando conduces muy pegado a la berma, y te permite, además, tener a tí el espacio suficiente para cualquier maniobra.

#### INTERSECCIONES AMPLIAS



Mantén distancia del auto que va delante tuyo, puede que este doble a la derecha o a la izquierda y tu quieras seguir derecho.

En el recuadro podrás ver que el motociclista ha tomado una posición tal que aumenta su visibilidad para otros conductores an las intersecciones ámplias.

Reduce la velocidad cuando te acerques a una intersección. Después de entrar en ella, muévete alejándote de los vehículos que se preparan a doblar.

En este cuadro, el motociclista se ha movido a la parte izquierda de la pista, alejándose de los autos estacionados, para que el conductor en la calle que va cruzando pueda verlo tan pronto como sea posible.

puedes desorientar a los demás conductores y pensar que te dispones a doblar.





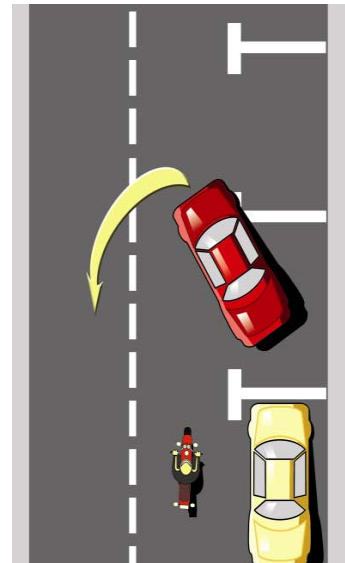
## MANUAL DEL MOTOCICLISTA

### ADELANTANDO VEHÍCULOS ESTACIONADOS



Cuando adelantes automóviles estacionados, mantente en el lado izquierdo de la pista, de ese modo podrás evitar problemas si te encuentras con: puertas que se abren, conductores bajándose de sus vehículos o personas que salen de entre los automóviles.

Cuidado con los automovilistas estacionados que parten de improviso sin revisar el tránsito hacia atrás. Aunque el conductor mire hacia dónde tu vienes, piensa que probablemente no te vió, por lo que mejor reduce la velocidad y cambia de pista para darle espacio a la otra persona que se incorpore a su pista.



### AUTOMOVILES ESTACIONADOS







## MANUAL DEL MOTOCICLISTA

### AUMENTA LA VISIBILIDAD



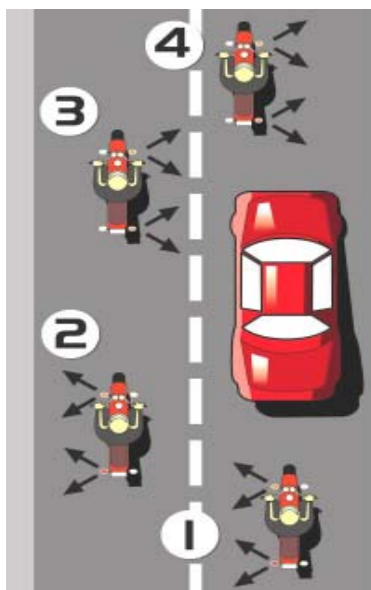
### LUCES DELANTERAS

La mejor manera de hacer que otros te vean es mantener la luz delantera encendida todo el tiempo. El uso de la luz larga durante el día aumenta la posibilidad de que los conductores que se acercan te vean. Usa la luz corta en la noche y en los días nublados.

### SEÑALES

Debido a la vulnerabilidad de la motocicleta, es preferible abusar del uso de las señales para asegurarte que eres visto y los demás conductores comprenden tus intenciones.

### ADELANTANDO



1. **Conduce por la parte izquierda de la pista** a una distancia segura para que incrementes tu margen de visibilidad y puedas hacerte más visible. Señaliza y reviza el tránsito que se aproxima. Usa los espejos retrovisores y gira la cabeza para mirar el tráfico que tienes detrás.
2. **Cuando estés seguros**, ingresa a la pista izquierda y acelera, seleccionando una posición en la pista que no arrincone al automóvil que estás adelantando y que te permita tener suficiente espacio para evitar algún peligro en tu pista.
3. **Sobrepasa el vehículo que estás adelantando** lo más rápidamente posible para que quedes dentro de su rango de visión y,
4. **Señaliza otra vez hacia la derecha**, mira por los espejos girando la cabeza para confirmar la distancia que te separa del vehículo adelantado y regresa a tu pista original apagando la señalización.



## MANUAL DEL MOTOCICLISTA

### RECUERDA

LOS ADELANTAMIENTOS DEBEN REALIZARSE DENTRO DE LOS LÍMITES DE VELOCIDAD QUE SEÑALA LA LEY DE TRANSITO Y SOLAMENTE DONDE ESTE PERMITIDO.

APRENDETE BIEN LA SEÑALIZACIÓN DE TUS RUTAS HABITUALES.

#### USO DE LA PISTA

Los vehículos y las motocicletas necesitan una pista completa para transitar con seguridad. No compartas tu pista ni te introduzcas entre hileras de vehículos detenidos o en movimiento, Quedas muy vulnerable ante lo inesperado:

Una mano puede salir de por una ventanilla,  
Una puerta puede abrirse.

Un auto puede doblar inesperadamente.  
Puedes chocar los espejos de los vehículos en hileras.

Mantén siempre una posición a mitad de la pista y no permitas que otros vehículos intenten forzarte a moverte hacia un costado de la misma.



#### VIPDE

Los mejores y más experimentados motociclistas permanecen atentos a lo que está sucediendo a su alrededor. Tu puedes perfeccionar tu estrategia de conductor usando **VIPDE**, un proceso de cinco pasos para hacer juicios apropiados y aplicarlos correctamente en diferentes situaciones de tránsito.

1. **V**ISTAZO;
2. **I**DENTIFICACIÓN;
3. **P**REDICCIÓN;
4. **D**ECISIÓN ;
5. **E**JECUCIÓN



## MANUAL DEL MOTOCICLISTA

**1. VISTAZO:** Mira hacia adelante, para los costados y hacia atrás para evitar potenciales peligros antes de salir. Busca:

**Tránsito que venga en dirección contraria,** y que puede virar a la izquierda al frente tuyo.

**Tránsito que venga por tus costados,** y que pudiera introducirse en tu pista y forzarte a que te corras hacia el borde de la pista.

**Tránsito que se aproxima por detrás,** y pudiera no respetar tu derecho a vía.

**Peligros en la vía.** Visibilidad limitada, congestión vehicular que limitan la visibilidad de tu motocicleta.



**2. IDENTIFICACIÓN:** Anticipate a los peligros y potenciales conflictos, tales como:

**Vehículos y otras motocicletas:** Pueden adelantar a otro vehículo sin percatarse de tu presencia y entrar en tu pista aumentando tu posibilidad de sufrir un accidente.

**Peatones y animales :** Son impredecibles y efectúan movimientos cortos y rápidos.

**Objetos fijos:** : Baches, lomos de toro, señales de tránsito, entre otros.

**3. PREDICCIÓN:** Anticípate a un accidente de tránsito, preguntándote ¿Qué pasa si...? antes de realizar una acción arriesgada para que estimes y evalúes los resultados de la tentativa y evitar un daño que dependerá del grado de experiencia y conocimientos que tengas de la conducción de tu motocicleta. Al formularte la pregunta, considera **la velocidad, la distancia y la dirección** de los potenciales peligros y evalúa cuánto te pueden afectar a ti. Considera también los vehículos en movimiento, estos son más críticos que aquellos que estacionados.

**4. DECISIÓN:** Después de predecir, determina lo que debes hacer. Tus decisiones serán cuándo, dónde y cómo realizar la acción. Las decisiones que tomes pueden clasificarse según el tipo de situaciones de riesgo que encuentre: Una sola situación de riesgo, dos situaciones de riesgo, múltiples situaciones de riesgo.



## MANUAL DEL MOTOCICLISTA

**5. EJECUCIÓN:** Decídate a actuar. Para crear más espacio y evitar cualquier peligro, toma las siguientes medidas de seguridad:

- \* **Comunica** tus intenciones y presencia activando las luces y la bocina, para prevenir algún peligro.
- \* **Controla la velocidad,** y avanza, tomando especial precaución en las áreas de mayor riesgo, tales como intersecciones, áreas comerciales, escuelas y zonas en construcción. Cubre la palanca del embrague y ambos frenos para reducir el tiempo que necesitas para reaccionar.

### DISTANCIA PARA DETENERSE

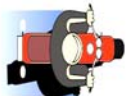
### FRENADAS REPENTINAS

En caso de que debas frenar repentinamente, aplica los dos frenos al mismo tiempo. No dudes en usarlos, presionándolos suave y progresivamente. Si la rueda delantera se tranca, suelta el freno delantero inmediatamente y vuelve a aplicarlo, al mismo tiempo que aplicas el freno trasero. Siempre aplica ambos frenos al mismo tiempo para detenerte.

Freno Trasero



Freno Delantero



Ambos Frenos



### FRENADAS EN CURVAS.

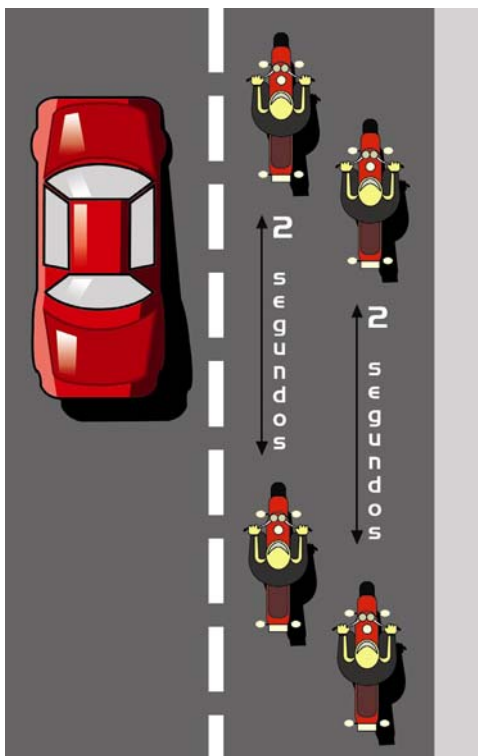
Si tuvieras que frenar repentinamente mientras tomas una curva, la mejor técnica es, primeramente enderezar la motocicleta y después aplicar los frenos. Pero si estuvieras obligado a frenar mientras estás inclinado, aplica los frenos suavemente y disminuye la aceleración. Mientras reduces la velocidad, puedes reducir el ángulo de inclinación hasta que la motocicleta esté derecha y se pueda aplicar el máximo de presión en los frenos. La motocicleta debe estar derecha y en equilibrio al momento de detenerse por completo.



## MANUAL DEL MOTOCICLISTA

### CONDUCIENDO EN GRUPO

#### MANTEN EL GRUPO UNIDO



Si formas parte de un grupo de motociclistas es importante que el líder esté muy atento a los cambios que se produzcan en el trayecto y los señale a tiempo para que el mensaje llegue hasta el que va más atrás en el grupo.

Colóquense los principiantes al frente, detrás del líder. De esta manera los motociclistas más experimentados podrán vigilar desde atrás y velar por la seguridad de los novatos.

Asegúrate de que todos conocen la ruta. En caso de que alguno se separe, no tendrá que apurarse por temor a perderse o a doblar donde no corresponde. Planifiquen paradas frecuentes durante el viaje.

#### MANTEN DISTANCIA Y FORMACIÓN

Mantengan filas cerradas, pero al mismo tiempo conduzcan a una distancia preventiva para permitir a cada motociclista actuar a tiempo en caso de peligro.

No se empujen y nunca conduzcan directamente al lado de otro motociclista. Para conversar, espera a hacerlo en las paradas. Mantengan una **formación alterna**, esta es la mejor forma de mantener las filas cerca y a la vez mantener un espacio de separación adecuado entre dos motociclistas que comparten una pista. Como muestra el dibujo, el líder debe ir a la izquierda de la pista, en tanto que su compañero debe ir a un segundo más atrás en el lado derecho de la pista.

El tercer motociclista se mantiene en la posición a la izquierda a dos segundos más atrás del primer motociclista, en tanto que el cuarto se coloca dos segundos más atrás del segundo motociclista. Esta formación mantiene al grupo unido y permite a cada motociclista tener una distancia de prevención en caso de alguna maniobra peligrosa.





## MANUAL DEL MOTOCICLISTA

### EVALUA Y REFLEXIONA

<p>1</p> <p><b>Una visera resistente a las astillas</b></p> <p>a. Solamente protege los ojos. b. Ayuda a proteger toda la cara. c. no cumple ninguna función protectora.</p>	<p>4</p> <p><b>La mejor manera de frenar rápidamente es:</b></p> <p>a. Usar el freno delantero solamente. b. Usar el freno trasero primero. c. Usar ambos frenos al mismo tiempo.</p>
<p>2</p> <p><b>Una buena manera de evitar presiones de otros vehículos que te siguen de muy cerca es:</b></p> <p>a. Cambiar de pista y dejarlos pasar. b. Usar la bocina y hacerles gestos para que se alejen. c. Acelerar para distanciarte del otro vehículo.</p>	<p>5</p> <p><b>Si un perro te sale al camino y te persigue:</b></p> <p>a. Deténte hasta que el animal pierda el interés. b. Acércate al animal despacio y luego acelera. c. Golpea al animal para asustarlo.</p>
<p>3</p> <p><b>Debes usar ropa reflectante</b></p> <p>a. Durante la noche. b. Durante el día. c. Durante el día y la noche.</p>	<p>6</p> <p><b>Los pasajeros deben:</b></p> <p>a. Inclinarsse cuando tú te inclinas. b. Sujetarse al asiento de la motocicleta. c. Sentarse lo más atrás posible.</p>





## MANUAL DEL MOTOCICLISTA

### EVALUA Y REFLEXIONA

(Respuestas : página 44)

<p>7</p> <p><b>Cuando conducen en grupos los motociclistas sin experiencias deben posicionarse:</b></p> <p>a. Justo detrás del líder.</p> <p>b. Al frente del grupo.</p> <p>c. En la parte de atrás del grupo.</p>	<p>10</p> <p><b>Si tu motocicleta comienza a temblar mientras la conduces:</b></p> <p>a. Acelera hasta que el temblor termine.</p> <p>b. Usa los frenos gradualmente.</p> <p>c. Sujeta las manillas firmemente y disminuye la aceleración gradualmente.</p>
<p>8</p> <p><b>Si comienza a llover mientras conduces es recomendable que:</b></p> <p>a. Manejes en el centro de la pista.</p> <p>b. Salgas hacia el borde hasta que deje de llover.</p> <p>c. Manejes en la huella dejada por los vehículos.</p>	<p>11</p> <p><b>Más de la mitad de los accidentes de tránsito de motocicletas:</b></p> <p>a. Ocurren a velocidades mayores de 60 kilómetros por hora.</p> <p>b. Ocurren de noche.</p> <p>c. Involucran a motociclistas que han manejado su motocicleta por menos de seis meses.</p>
<p>9</p> <p><b>Si esperas una hora entre cada copa antes de conducir.</b></p> <p>a. Puedes ser arrestado por beber y conducir.</p> <p>b. Tus habilidades para manejar no se verán afectadas.</p> <p>c. Los efectos laterales del alcohol pueden permanecer y afectar la conducción.</p>	<p>12</p> <p><b>Para reducir el tiempo necesario para reaccionar, debes:</b></p> <p>a. Conducir más lento que la velocidad límite.</p> <p>b. Asegurar el acelerador y los frenos.</p> <p>c. Poner posición neutro cuando vas lentamente.</p>



## MANUAL DEL MOTOCICLISTA

### EXAMEN TEÓRICO DE CONDUCCIÓN CUESTIONARIO GENERAL LICENCIAS CLASE C

1. Usted está descendiendo una pendiente muy larga. ¿qué debería hacer para ayudar a controlar la velocidad de su vehículo?

Marque una respuesta

- a) Tomar el manubrio firmemente
- b) Seleccionar una marcha baja
- c) Seleccionar neutro
- d) Presionar el embriague

2. Es esencial que la presión de los neumáticos sea chequeada regularmente ¿cuándo se debe hacer esto?

Marque una respuesta

- a) Después de un viaje largo
- b) Después de conducir a alta velocidad
- c) Cuando los neumáticos están fríos
- d) Cuando los neumáticos están calientes

3. ¿Qué distancia de detención tiene un tren que circula alrededor de 100 km/h?

Marque una respuesta

- a) Aproximadamente 100 metros
- b) Aproximadamente 200 metros
- c) Aproximadamente 800 a 1000 metros
- d) Más de 2000 metros

4. ¿Por qué usted no debería conducir presionando el embriague durante más tiempo que el necesario?

Marque una respuesta

- a) Porque reduce el control sobre el vehículo
- b) Porque aumenta el desgaste de la caja de cambios
- c) Porque aumenta el consumo de combustible
- d) Porque reduce el agarre de los neumáticos

5. ¿Qué sucede con su distancia de frenado cuando usted aumenta al doble su velocidad?

Marque una respuesta

- a) Se mantiene igual
- b) Se duplica
- c) Se triplica



## MANUAL DEL MOTOCICLISTA

- d) Se cuadruplica
6. ¿Cuál es el tiempo de reacción promedio de un conductor ante un imprevisto?
- Marque una respuesta
- a) 1 segundo  
b) 1.0 minuto  
c) 1.0 segundo  
d) 2 segundos
7. Un conductor hace algo que a usted le molesta ¿qué hace usted?
- Marque una respuesta
- a) Hacerle saber como se siente  
b) Encender y apagar sus luces rápidamente  
c) Tratar de no reaccionar  
d) Tocar la bocina
8. ¿Cuál o cuáles características distinguen a un conductor seguro?
- Marque la o las respuesta(s) correcta(s)
- a) Conduce con prudencia y hace todo lo posible para evitar un accidente  
b) Es considerado y amable con los demás conductores y con los peatones  
c) Es respetuoso, no obstaculiza ni perturba al resto  
d) Conduce con un buen criterio
9. En relación con la técnica de observación de los conductores inexpertos, ¿cuál o cuáles de las siguientes afirmaciones es(son) verdadera(s)?
- Marque la o las respuesta(s) correcta(s)
- a) Los conductores inexpertos concentran su mirada en puntos fijos  
b) Los conductores inexpertos aprovechan al máximo su visión periférica  
c) Los conductores inexpertos observan el entorno que los rodea en forma más sistemática que los conductores experimentados  
d) No hay mayores diferencias en cuanto a como observan el entorno los conductores inexpertos y los con gran experiencia
10. ¿Cuál o cuáles de las siguientes afirmaciones es (son) verdadera(s)?
- Marque la o las respuesta(s) correcta(s)
- a) La capacidad de reacción de una persona se ve afectada con pequeñas concentraciones de alcohol en su cuerpo  
b) Una buena taza de café acelera el proceso mediante el cual el organismo libera el alcohol  
c) Con pequeñas concentraciones de alcohol en el organismo de un individuo, disminuyen ciertas inhibiciones y tiende a subestimar sus capacidades  
d) La capacidad de interpretación y decisión de un conductor experimentado no se ven afectadas con sólo dos tragos de licor fuerte



### MANUAL DEL MOTOCICLISTA

11. Usted va conduciendo al lado de una fila de autos estacionados. De pronto ve una pelota rebotando un poco más adelante ¿qué debería hacer usted?

Marque una respuesta

- a) Continuar a la misma velocidad, tocando la bocina
- b) Continuar a la misma velocidad, pero encendiendo y apagando la luz delantera
- c) Detenerse y señalar con la mano para que los niños crucen a recoger la pelota
- d) Disminuir la velocidad y estar preparado para detenerse si aparece un niño

12. Al adelantar en un camino a una manada de ovejas ¿Qué hace usted?

Marque tres respuestas

- a) Deja un espacio lateral suficiente
- b) Adelanta rápidamente y sin vacilaciones
- c) Conduce lentamente
- d) Toca la bocina levemente
- e) Está preparado para detenerse

13. ¿Qué consejo(s) daría usted a un motociclista?

Marque la o las respuesta(s) correcta(s)

- a) Que reduzca siempre la velocidad ante la presencia de barro en la calzada
- b) Que siempre acelere suavemente antes de ingresar a una curva
- c) Que si lleva a un acompañante, éste vaya siempre sentado a horcajadas
- d) Que procure ser siempre visible para el resto de los conductores

14. Al aproximarse a una curva hacia la izquierda, usted debería mantenerse bien a la derecha ¿Por qué?

Marque una respuesta

- a) Para superar el efecto de pendiente de la calzada
- b) Para tener una mejor visual sobre el camino
- c) Para permitirle el adelantamiento a quienes vienen rápido detrás suyo
- d) Para estar en una ubicación más segura en caso que el vehículo se roncee

15. ¿En cuál o cuáles de las siguientes situaciones el conductor se ha detenido correctamente para recoger a un pasajero?

Marque la o las respuesta(s) correcta(s)

- a) Imagen A
- b) Imagen B
- c) Imagen C
- d) Imagen D



## MANUAL DEL MOTOCICLISTA

16. ¿Qué haría usted ante esta situación?

Marque una respuesta

- a) Continúa a la misma velocidad
- b) Toca la bocina
- c) Pasa el paso de peatones lo más rápido posible
- d) Se detiene

17. Usted desea adelantar, ¿cuál o cuáles de las siguientes afirmaciones es(son) verdadera(s)?

Marque la o las respuesta(s) correcta(s)

- a) El camión tiene la obligación de correrse hacia la berma para dejarle a usted más espacio
- b) El vehículo que viene en sentido contrario tiene la obligación de correrse a la berma para aumentar la seguridad
- c) El camión está obligado a reducir la velocidad
- d) Usted tiene la obligación de esperar a que la pista del sentido contrario esté libre de vehículos para luego adelantar

18. ¿En cuáles tres de las siguientes ocasiones debe usted detener siempre su vehículo?

Marque tres respuestas

- a) Al verse involucrado en un accidente
- b) Al enfrentar una señal ceda el paso
- c) Al enfrentar una luz roja del semáforo
- d) Ante un cruce de cebra en que no hay peatones cruzando ni esperando cruzar
- e) Cuando un carabinero se lo solicita

19. Cuando dos vehículos van a cruzarse en una intersección en la que no hay señalización alguna, ¿quién debe ceder el paso?

Marque una respuesta

- a) El vehículo más pequeño
- b) El vehículo que va por la calle de pistas más angostas
- c) El que se acerca al cruce por la derecha del otro
- d) El que se acerca al cruce por la izquierda del otro

20. Usted va conduciendo por un camino de doble tránsito cuando se encuentra con personas que van a caballo delante suyo, ¿qué es lo primero que usted debería hacer?

Marque una respuesta

- a) Desplazarse hacia el centro de la calzada
- b) Acelerar alrededor de ellos
- c) Señalizar hacia la izquierda
- d) Prepararse para reducir la velocidad

21. ¿Por qué adelantar a un camión es más arriesgado que adelantar a un auto?

Marque una respuesta

- a) Porque los camiones pueden detenerse sorpresivamente



### MANUAL DEL MOTOCICLISTA

- b) Porque los camiones son más largos que los autos  
c) Porque los frenos de los camiones no son tan buenos  
d) Porque los camiones suben las pendientes más lentamente
22. Usted está circulando por una vía rápida en buenas condiciones. ¿Cómo puede estar seguro que lo hace a una distancia adecuada del vehículo que va adelante?
- Marque una respuesta
- a) La distancia entre usted y el vehículo que va adelante debería ser dos veces el largo de su vehículo  
b) La distancia entre usted y el vehículo que va adelante debería ser igual a su distancia de freno  
c) La distancia entre usted y el vehículo que va adelante debe ser a lo menos igual a la que usted recorre en tres segundos  
d) La distancia entre usted y el vehículo que va adelante debería ser a lo menos igual a la que usted recorre en un segundo
23. Usted va circulando a 65 km/h aproximadamente cuando, lamentablemente, atropella a un peatón, a esa velocidad...
- Marque una respuesta
- a) Es seguro que el peatón morirá  
b) Es muy probable que el peatón muera  
c) Es seguro que el peatón sobrevivirá  
d) Es muy probable que el peatón sobreviva
24. Usted va conduciendo su vehículo a 90 km/h que es la velocidad máxima permitida en esa vía, ¿qué hace usted si a pesar de todo un vehículo decide adelantarlo?
- Marque dos respuestas
- a) Conduce lo más a la derecha posible  
b) Se desplaza hacia la berma y conduce por ella  
c) Enciende y apaga sus luces repetidamente  
d) No acelera
25. ¿Cómo debería conducir usted en una curva cuando hay hielo en la calzada?
- Marque una respuesta
- a) Usando el embriague y el freno al mismo tiempo  
b) Lenta y suavemente  
c) En primera  
d) Frenando en medida que va tomando la curva
26. Al frenar en una calzada mojado su vehículo comienza a patinar, ¿qué es lo primero que usted debería hacer?
- Marque una respuesta
- a) Soltar el freno completamente  
b) Acelerar  
c) Apretar con más fuerza el freno  
d) Presionar el embriague





## MANUAL DEL MOTOCICLISTA

27. Cuando hay nieve lo mejor es conducir manteniéndose en la marcha más alta posible. ¿por qué es esto?

Marque una respuesta

- a) Para reducir rápidamente la velocidad al frenar
- b) Para que el patinaje de las ruedas no haga que el motor funcione demasiado rápido
- c) Para ayudar a evitar que las ruedas patinen
- d) Para dejar disponible una marcha baja en caso de que las ruedas patinen

28. ¿Qué significa esta señal?

Marque una respuesta

- a) Angostamiento de la vía
- b) Preferencia que tránsito que viene en sentido contrario
- c) Proximidad de doble calzada
- d) Dos sentidos de tránsito más adelante

29. ¿Cuál de estas señales le previene que más adelante hay una serie de curvas?

Marque una respuesta

- a) Imagen A
- b) Imagen B
- c) Imagen C
- d) Imagen D

30. Usted está enfrentando un semáforo amarillo, ¿qué luces se encenderían después?

- a) Primero la roja y luego la amarilla nuevamente
- b) Primero la roja y luego la verde
- c) Primero la verde y luego la roja
- d) Primero la verde y luego la amarilla nuevamente

31. Usted va por una autopista en un camión cargado que va delante suyo cae en una caja sin que su conductor se de cuenta ¿qué hace usted?

Marque una respuesta

- a) Trata de alcanzar el camión y llamar la atención de su conductor
- b) Se detiene junto a la caja y hace señales de luces ante de que llegue la policía
- c) Se desplaza hacia la berma y luego intenta recoger la caja
- d) Continúa hasta donde haya un teléfono para avisar a la policía o servicios de emergencia

32. Usted llegó al lugar de un accidente en que participó un camión cargo con productos químicos peligrosos, ¿qué debería hacer usted antes de llamar al 133 de carabineros?

Marque una respuesta

- a) Tratar de mover el camión
- b) Tratar de diluir los productos químicos con agua
- c) Averiguar de que clase de producto químico se trata mirando los rótulos y letreros que tiene el camión



## MANUAL DEL MOTOCICLISTA

- d) Tratar de evitar que los productos químicos se sigan derramando
33. Usted está a punto de adelantar a un vehículo pesado, ¿qué debería hacer?
- Marque una respuesta
- a) Tocar la bocina para advertirle al conductor que usted está ahí
  - b) Mantenerse bien atrás del vehículo para tener una mayor visibilidad
  - c) Conducir cerca del vehículo con el propósito de adelantarlo rápidamente
  - d) Encender y apagar sus luces, y esperar que el conductor del vehículo le avise que es seguro adelantar
34. El vehículo detrás suyo le sigue muy de cerca ¿qué debería hacer usted?
- Marque una respuesta
- a) Señaliza a la derecha y le indica con la mano para que lo adelante
  - b) Disminuye la velocidad y permite que lo adelante
  - c) No hace nada y se mantiene dentro del límite de velocidad
  - d) Se acerca hacia el centro de la calzada
35. En una carretera de doble calzada con dos pistas por sentido de tránsito, usted desea pasar al vehículo que va delante suyo que va por su espejo retrovisor ve que el auto que viene atrás se está cambiando de pista para sobrepasarlo, ¿qué debería hacer usted?
- Marque una respuesta
- a) Señalizar y luego cambiar de pista para sobrepasar
  - b) Señalizar para indicarle al conductor que viene atrás que usted también desea sobrepasar
  - c) Presionar levemente el freno para mostrar sus luces de freno
  - d) No señalar hasta que el auto lo haya pasado
36. ¿Por qué los neumáticos deberían mantenerse a la presión indicada por los fabricantes?
- Marque una respuesta
- a) Para que el vehículo se mantenga a la altura correcta sobre la vía
  - b) Para no desgastar el motor
  - c) Para ayudar a evitar que el vehículo se roncee
  - d) Para evitar que el vehículo tienda a irse hacia un lado
37. ¿Qué elementos de su vehículo debe mantener limpios?
- Marque la o las respuesta(s) correcta(s)
- a) Las luces
  - b) Los espejos
  - c) Los neumáticos
38. En un pavimento mojado ¿influye el estado de los neumáticos en la distancia de frenado de su vehículo?



# Programa de Prevención en Seguridad de Tránsito

Nivel: 3° y 4° Medio

Módulo N° 4

<http://edutransito.ucv.cl>

## MANUAL DEL MOTOCICLISTA

Marque una respuesta

- a) No, la distancia de frenado depende sólo de la velocidad
- b) No, porque una vez que se acciona el freno la distancia de frenado es siempre la misma para cada vehículo
- c) Sí, a mayor desgaste de los neumáticos mayor es la distancia
- d) Sí, porque el mayor o menor desgaste de los neumáticos, entre otros factores, determinará que la distancia sea mayor o menor

39. ¿Qué es lo que usted nunca debería hacer en una bomba de bencina?

Marque una respuesta

- a) Circular por ella
- b) Comer
- c) Fumar
- d) Lavar la motocicleta

40. ¿Qué es el mejor consejo para una conducción segura?

Marque una respuesta

- a) Mantener el vehículo en muy buenas condiciones
- b) Respetar los límites de velocidad
- c) Evitar conducir durante la noche
- d) Contar siempre con tiempo de sobra para conducir

41. De las siguientes capacidades de un individuo, ¿Cuál de ellas no se ve afectada por el consumo de alcohol?

Marque una respuesta

- a) La percepción de colores
- b) El juicio acerca de la velocidad
- c) Los tiempos de reacción
- d) La coordinación

42. ¿Cuál o cuáles de las siguientes afirmaciones es (son) verdadera(s)?

Marque la o las respuesta(s) correcta(s)

- a) La capacidad de reacción de un individuo se ve afectada con pequeñas concentraciones de alcohol en su organismo
- b) Una buena taza de café acelera el proceso mediante el cual el organismo se libera del alcohol
- c) Con pequeñas concentraciones de alcohol en el organismo del individuo, disminuyen ciertas inhibiciones y tiende a sobreestimar sus capacidades
- d) La capacidad de interpretación y decisión de un conductor experimentado no se ven afectadas con sólo dos tragos de licor fuerte



## MANUAL DEL MOTOCICLISTA

43. En cuánto al estrés al conducir, ¿cuáles de las siguientes afirmaciones son falsas?

Marque una respuesta

- a) Un grado demasiado alto de estrés disminuye su campo de atención
- b) Un estrés moderado puede ayudar a contribuir a mejorar su rendimiento
- c) Un conductor muy estresado puede tener reacciones de pánico
- d) El estrés no influye en absoluto en los actos de un conductor

44. ¿Qué precauciones debe tomar un conductor cuando asiste un evento social?

Marque una respuesta

- a) Beber bastante café después de bebidas alcohólicas
- b) Evitar circular por calles de mucho tránsito después de beber alcohol
- c) Evitar beber alcohol con el estómago vacío
- d) Evitar consumir alcohol

45. ¿Qué debería hacer el conductor del auto indicado con la flecha?

Marque una respuesta

- a) Detenerse y esperar que el peatón cruce
- b) Señalar con la mano al peatón para que retroceda
- c) Continuar conduciendo lentamente
- d) Detenerse, pero sólo si vienen autos detrás suyo

46. Usted pretende doblar hacia la izquierda en un cruce, pero hay vehículos estacionados que le obstruyen la visión, ¿qué debería hacer usted?

Marque una respuesta

- a) Avanzar rápidamente, pero estando preparado para detenerse
- b) Tocar la bocina y avanzar lentamente
- c) Detenerse, luego avanzar lentamente hasta que tenga una visual plena
- d) Tocar la bocina y avanzar rápidamente

47. Al adelantar a animales que van por el camino, ¿usted no debería?

Marque una respuesta

- a) Acelerar el motor o tocar la bocina
- b) Cambiar a una marcha más baja
- c) Usar los señalizadores de viraje
- d) Tener las luces encendidas

48. ¿Hacia dónde es más importante que mire en este momento?

Marque una respuesta

- a) A
- b) B
- c) C
- d) D



## MANUAL DEL MOTOCICLISTA

49. Un vehículo emerge sorpresivamente desde una vía lateral situándose delante suyo y obligándole a frenar fuertemente, ¿qué hace usted?

Marque una respuesta

- a) Encienda y apaga las luces para manifestar su enojo
- b) Ignorar el error y permanecer calmado
- c) Tocar la bocina para demostrar su enojo
- d) Lo adelante dejándolo atrás lo antes posible

50. Cuándo adelanta a un ciclista usted debe dejar el suficiente espacio lateral posible, ¿por qué?

Marque una respuesta

- a) Porque el ciclista podría cambiar de pista
- b) Porque el ciclista podría bajarse de la bicicleta
- c) Porque el ciclista podría tener que virar a la izquierda
- d) Porque el ciclista podría desviarse bruscamente

51. Cómo regla general, ¿en cuál o cuáles de los siguientes lugares nunca debe estacionar?

Marque la o las respuestas correctas

- a) En un paso de peatones
- b) En un puente
- c) A menos de 10 metros de una esquina
- d) Al costado derecho de una vía urbana
- e) En o al llegar a una parada de locomoción colectiva

52. Usted se encuentra muy próximo a un cruce en que pretende virar a la derecha. Delante suyo va un ciclista, ¿qué hace usted?

Marque una respuesta

- a) Adelanta al ciclista antes del cruce
- b) Rodea al ciclista en el cruce
- c) Se mantiene detrás del cruce hasta que éste haya pasado la intersección
- d) Se sitúa al lado del ciclista, sigue en línea recta y decide virar

53. En una carretera de doble calzada con dos pistas por sentido, ¿en cuáles dos de las siguientes situaciones usted usaría la pista izquierda?

Marque dos respuestas

- a) Cuando va a virar a la izquierda
- b) Al pasar a otro vehículo que va más lento
- c) Al circular normalmente
- d) Al conducir a una velocidad muy baja



### MANUAL DEL MOTOCICLISTA

54. La mayor parte de los accidentes de tránsito se producen en:

Marque una respuesta

- a) Carretera
- b) Salidas de colegios
- c) Caminos rurales
- d) Intersecciones

55. El conductor detrás suyo le sigue muy de cerca, ¿qué hace usted?

Marque una respuesta

- a) Señaliza a la derecha y le indica con la mano que lo adelante
- b) Disminuye la velocidad y permite que lo adelante
- c) No hace nada y se mantiene dentro del límite de velocidad
- d) Se acerca hacia el centro de la calzada

56. ¿a cuántos metros de una esquina es lo más que usted puede estacionar?

Marque una respuesta

- a) 5 metros
- b) 10 metros
- c) 12 metros
- d) 15 metros

57. ¿En qué situación usted puede hacer uso de la bocina de su vehículo?

Marque una respuesta

- a) Cuando cede a otro el derecho a vía
- b) Cuando saluda a otros usuarios de la vía
- c) Cuando trata de prevenir a otros acerca de peligro
- d) Cuando desea manifestar su disgusto

58. Usted va por una calle de doble sentido de tránsito, va a virar a la izquierda, ¿dónde debería ubicarse?

Marque una respuesta

- a) Lo más a la derecha posible
- b) Justo a la izquierda de la línea de centro de calzada
- c) Justo a la derecha de la línea de centro de calzada

59. Cuando la calzada está con hielo la distancia de frenado puede ser...

Marque una respuesta

- a) 2 veces la distancia normal
- b) 5 veces la distancia normal
- c) 7 veces la distancia normal
- d) 10 veces la distancia normal





## MANUAL DEL MOTOCICLISTA

60. Al conducir sobre una calzada con hielo usted siente la dirección de su vehículo más liviana, ¿por qué sucede esto?
- Marque una respuesta
- a) Porque los neumáticos tienen menos adherencia a la calzada
  - b) Porque los neumáticos tienen más adherencia a la calzada
  - c) Porque los neumáticos están demasiado blandos
  - d) Porque los neumáticos están demasiado duros
61. Al ir en su motocicleta de noche en una carretera usted debe mantener un foco delantero encendido, a menos que...
- Marque una respuesta
- a) Su vehículo esté en pana en la berma
  - b) Vayan vehículos muy cerca delante suyo
  - c) Circule a menos de 50 km/h
  - d) La carretera está iluminada
62. ¿qué significa esta señal?
- Marque una respuesta
- a) Semáforo fuera de servicio
  - b) Proximidad de semáforo
  - c) Semáforo activado por peatones
  - d) Semáforo sincronizado
63. ¿Qué significa un semáforo en amarillo?
- Marque una respuesta
- a) Que usted debe prepararse para continuar
  - b) Que usted debe detenerse antes de entrar al cruce, al menos que no alcance a hacerlo en forma segura
  - c) Que usted va a continuar siempre que vaya a virar
  - d) Que usted debe continuar siempre que no hayan peatones cruzando
64. De acuerdo a las circunstancias que se aprecian en la fotografía, sería correcta que el automóvil indicado con la flecha siga derecho?
- Marque una respuesta
- a) Sí
  - b) No
65. Usted se ve involucrado en un accidente. Un pasajero del otro vehículo ha resultado con lesiones leves, ¿debe usted informar el hecho a la policía?
- Marque una respuesta
- a) Sí, debe dar cuenta a la policía dentro de los 20 días
  - b) No, el pasajero lesionado debe informar si se le informa a la policía o no
  - c) No, en los accidentes que sólo resultan lesiones leves no se le informa a la policía
  - d) Sí, debe dar cuenta del hecho a la policía más inmediata a la brevedad



## MANUAL DEL MOTOCICLISTA

66. En relación con las infracciones a las normas del tránsito, ¿cuál o cuáles de las siguientes afirmaciones es (son) verdadera(s)?
- Marque la o las respuesta(s) correcta(s)
- a) Conducir un vehículo bajo los efectos del alcohol es una infracción gravísima
  - b) No respetar una señal pare es una infracción gravísima
  - c) La comisión de una infracción gravísima es sancionada, no sólo con una multa sino que también con la suspensión de la licencia de conducir del infractor
  - d) Solamente son infracciones gravísimas el no respetar la luz roja de un semáforo y el exceso de velocidad
  - e) En ningún caso una licencia de conducir puede ser cancelada por juez
67. ¿Cuál o cuáles de las siguientes afirmaciones es (son) verdadera(s)?
- Marque la o las respuesta(s) correcta(s)
- a) Quien subestima sus habilidades para conducir, conduce con frecuencia demasiado rápido
  - b) Quien subestima sus habilidades para conducir crea situaciones de riesgo a menudo
  - c) Con frecuencia, los muchachos jóvenes subestiman sus habilidades, conducen a velocidades excesivas y se ven más involucrados en los accidentes que otros
  - d) Muchos conductores jóvenes muestran deficiencias en su madurez personal
68. En cuanto a la concentración de alcohol en la sangre de una persona que ingiere la misma cantidad en situaciones diferentes, ¿cuál de las siguientes afirmaciones es falsa?
- Marque una respuesta
- a) Aunque la persona beba la misma cantidad de alcohol en cada ocasión, la concentración en la sangre de éste puede ser diferente
  - b) La concentración de alcohol depende de cuanto se coma en cada ocasión
  - c) Entre otros factores, la concentración de alcohol también depende del tiempo que dura la ingestión en cada vez
  - d) Si la cantidad de alcohol ingerida en cada ocasión es exactamente la misma, la concentración de alcohol en la sangre también será la misma
69. De los siguientes factores, ¿Cuál es el que con mayor frecuencia se presenta en los accidentes de tránsito?
- Marque una respuesta
- a) Los errores de los conductores
  - b) Las condiciones climáticas
  - c) Las condiciones de calles y caminos
  - d) Las fallas mecánicas



### MANUAL DEL MOTOCICLISTA

70. La presión de los neumáticos debe revisarse:
- Marque una respuesta
- a) Cuando los neumáticos están fríos
  - b) Cuando los neumáticos están calientes
  - c) En cualquier momento, porque da igual que los neumáticos estén fríos o calientes
71. El auto azul circula a 70 km/h y el rojo a 90 km/h, dónde es más probable en que los conductores estimen el punto en que se producirá el encuentro entre ambas vehículos
- Marque dos respuestas
- a) El conductor del auto rojo estima que dicho punto será el 3
  - b) El conductor del auto rojo estima que dicho punto será el 2
  - c) El conductor del auto azul estima que dicho punto será el 1
  - d) El conductor del auto azul estima que dicho punto será en el punto 3
72. Usted está descendiendo una pendiente muy larga, ¿qué debería hacer usted para ayudar a controlar la velocidad de su vehículo?
- Marque una respuesta
- a) Mantener el manubrio firmemente
  - b) Seleccionar una marcha baja
  - c) Seleccionar neutro
  - d) Presionar el embriague
73. Usted comienza a sentir cansancio en un viaje, ¿qué debería hacer?
- Marque una respuesta
- a) Detenerse y comer una gran comida
  - b) Detenerse inmediatamente y respirar profundo
  - c) Terminar el viaje y después dormir
  - d) Detenerse y dormir una pequeña siesta o detenerse y tomar un poco de café
74. Un conductor hace algo que a usted le molesta, ¿qué debería hacer usted?
- Marque una respuesta
- a) Hacerle saber como se siente
  - b) Encender y apagar sus luces rápidamente
  - c) Tratar de no reaccionar
  - d) Tocar la bocina
75. ¿Cuáles dos de los siguientes rasgos son características de personas que ceden con facilidad a la presión del grupo?
- Marque dos respuestas
- a) Por lo general, son muy inseguras de sí mismas
  - b) Sienten temor de ser motivo de bromas y risas de los demás
  - c) Tienen mayor autonomía y autoridad para defender sus opiniones
  - d) Son capaces de soportar bromas, o que lo tilden de "cobarde" o "mala persona"
  - e) Son muy seguras de sí mismas



## MANUAL DEL MOTOCICLISTA

76. Es esencial que la presión de los neumáticos sea chequeada regularmente. ¿Cuándo se debe hacer esto?
- Marque una respuesta
- a) Después de un viaje largo
  - b) Después de conducir a alto velocidad
  - c) Cuando los neumáticos están fríos
  - d) Cuando los neumáticos están calientes
77. ¿Por qué no es bueno desenganchar el motor cuando se va conduciendo?
- Marque una respuesta
- a) Porque ello hace que el vehículo resbale
  - b) Porque el motor se detendrá
  - c) Porque no hay frenado de motor
  - d) Porque el motor funcionará más rápido
78. Usted está virando hacia la derecha en un camino resbaladizo y la rueda trasera de su vehículo resbala hacia la izquierda, ¿qué debería hacer usted?
- Marque una respuesta
- a) Frenar firmemente y no girar el manubrio
  - b) Guiar cuidadosamente hacia la izquierda
  - c) Usar el embriague y frenar firmemente
  - d) Girar hacia la derecha
79. Usted va a 70 km/h aproximadamente, ¿qué distancia recorrerá su vehículo desde el momento en que usted se percata de un peligro que hay más adelante y comienza a frenar?
- Marque una respuesta
- a) Unos 5 metros
  - b) Unos 8 metros
  - c) Unos 20 metros
  - d) Unos 30 metros
80. Usted está tomando unos remedios que posiblemente afectarán su conducción, ¿qué debería hacer usted?
- Marque una respuesta
- a) Limitar su conducción sólo a viajes especiales
  - b) Conducir acompañado por alguien que posea una licencia de conducir
  - c) Conducir sólo distancias cortas
  - d) Solicitar consejo médico antes de conducir



## MANUAL DEL MOTOCICLISTA

81. ¿Qué consejo daría usted a un conductor que ha consumido bebida alcohólica en una fiesta?

Marque una respuesta

- a) Que se vuelva a casa en taxi
- b) Que tome una taza de café cargado y luego conduzca a casa
- c) Que se vuelva a casa conduciendo lenta y muy cuidadosamente
- d) Que espere un rato antes de irse conduciendo a casa

82. ¿Cuáles dos de las siguientes cualidades de un individuo denotan que ha alcanzado un alto grado de madurez personal?

Marque dos respuestas

- a) No sobreestima sus habilidades, tiene buen conocimiento de sí mismo
- b) Mantiene su vehículo en buen estado
- c) Tiene buen conocimiento de las normas que regulan el tránsito
- d) Cuenta con que otros pueden cometer errores y los acepta

83. ¿Qué puede esperarse de un conductor impulsivo?

Marque la o las respuesta(s) correcta(s)

- a) Que reaccione adecuadamente ante cualquier imprevisto
- b) Que actúe sin pensar en las consecuencias
- c) Que conduzca con excesiva precaución
- d) Que efectúe maniobras sorpresivas que sorprendan a los demás

84. Usted va conduciendo al lado de una fila de autos estacionados. De pronto ve una pelota atravesando la calzada un poco más adelante, ¿qué debería hacer usted?

Marque una respuesta

- a) Continuar a la misma velocidad tocando la bocina
- b) Continuar a la misma velocidad, pero encendiendo y apagando la luz delantera
- c) Detenerse y señalar con la mano para que los niños crucen a buscar la pelota
- d) Disminuir la velocidad y estar preparado para detenerse si aparece un niño

85. En un camino muy transitado, usted desea adelantar a un camión que va lentamente delante suyo, ¿qué debería hacer usted?

Marque una respuesta

- a) Mantenerse bien atrás del camión hasta que pueda ver que tiene espacio suficiente como para adelantarlo
- b) Esperar atrás del camión hasta que su conductor le indique que puede adelantarlo
- c) Encender y apagar sus luces para quienes vienen en contra les facilite el adelantamiento
- d) Seguir muy de cerca al camión desplazándose permanentemente hacia el centro de la calzada para poder bien más adelante



## MANUAL DEL MOTOCICLISTA

86. Usted va conduciendo a 70 km/h, que es la velocidad máxima permitida en esta vía, ¿qué hace en esta situación?

Marque una respuesta

- a) Está preparado para actuar ya que alguien pueda salir corriendo de la calzada
- b) Está preparado porque el bus puede ponerse en marcha
- c) Frena y cede el paso al bus, si éste está por salir de la parada
- d) Sigue conduciendo sin estar preparado para nada en especial, ya que usted tiene dominio de su vehículo

87. Cuando el viento sopla muy fuerte, usted necesita tener especial cuidado...

Marque una respuesta

- a) Al usar los frenos
- b) Al comenzar a subir una pendiente
- c) Al virar hacia un camino angosto
- d) Al pasar cerca de ciclistas

88. Frente a cuál o cuáles de las siguientes señalizaciones o indicaciones del semáforo debe usted detenerse siempre

Marque la o las respuesta(s) correcta(s)

- a) Imagen A
- b) Imagen B
- c) Imagen C
- d) Imagen D

89. ¿Por qué adelantar a un camión es más arriesgado que adelantar a un auto?

Marque una respuesta

- a) Porque los camiones pueden detenerse sorpresivamente
- b) Porque los camiones son más largos que los autos
- c) Porque los frenos de los camiones no son tan buenos
- d) Porque los camiones suben los camiones más lentamente





### MANUAL DEL MOTOCICLISTA

#### RESPUESTAS EVALUA Y REFLEXIONA

1. B
2. A
3. C
4. C
5. B
6. A
7. A
8. A
9. C
10. C
11. C
12. B

#### RESPUESTAS EXAMEN CLASE C

1. B
2. C
3. C
4. A
5. D
6. A
7. C
8. A, B, C, D
9. A
10. A, C
11. D
12. A, C, E
13. A, C, D
14. B
15. B, D
16. D
17. D
18. A, C, E
19. D
20. D
21. B
22. C
23. B
24. A, D
25. B
26. A
27. C
28. D
29. B
30. B
31. D
32. C
33. B
34. C
35. D
36. C
37. A, B
38. D
39. C
40. D
41. A
42. A, C
43. D

44. D
45. C
46. C
47. A
48. D
49. B
50. D
51. A, B, D, E
52. C
53. A, B
54. D
55. C
56. B
57. C
58. C
59. D
60. A
61. A
62. B
63. B
64. B
65. D
66. A, B, C
67. A, B, C, D
68. D
69. A
70. A
71. A, D
72. B
73. D
74. C
75. A, B
76. C
77. C
78. B
79. D
80. D
81. A
82. A, D
83. B, D
84. D
85. A
86. A
87. D
88. B, D